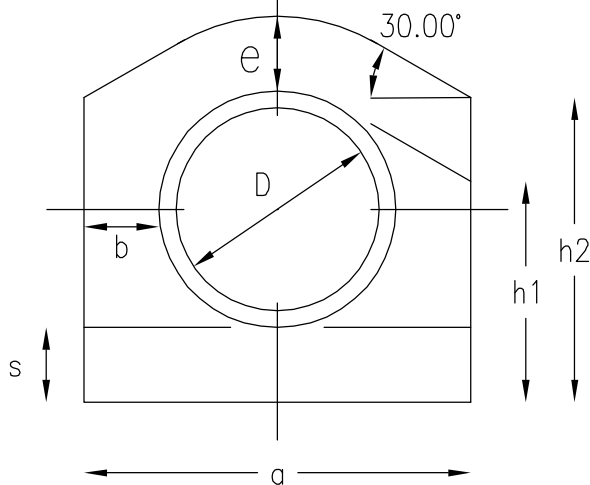


# OPOMBA:

pri globinah manj kot 80 cm nad temenom cevi  
oz. pri križanju z ostalimi komunalnimi in energetskimi vodi  
ali kot zaščita pred vzgonom podtalnice



min. arm. beton  
Beton C20/25, armatura kvalitete B500  
Mreža Q283 (na sredini)

$\varnothing$ (mm)	a (cm)	b (cm)	s (cm)	e (cm)	h1 (cm)	h2 (cm)	potreben beton
200	40	10	10	10	20	30	0,110 (m <sup>3</sup> /m)
250	50	10	10	10	27	38	0,156 (m <sup>3</sup> /m)
300	55	10	10	10	32	43	0,190 (m <sup>3</sup> /m)
350	60	10	10	10	36	48	0,210 (m <sup>3</sup> /m)
400	66	10	10	10	40	52	0,240 (m <sup>3</sup> /m)
450	72	10	10	10	45	56	0,270 (m <sup>3</sup> /m)
500	77	10	10	10	49	61	0,300 (m <sup>3</sup> /m)
600	108	10	20	15	52	69	0,550 (m <sup>3</sup> /m)
700	119	10	20	15	60	78	0,640 (m <sup>3</sup> /m)

OBČINA BREŽICE  
Cesta prvih borcev 18  
8250 Brežice

investitor:

Savaprojekt, d.d.,  
Cesta krških žrtev 59,  
8270 Krško

projektant:

**savaprojekt**  
krško

od. zbir. za razpis, projektiranje,  
konstruiranje, izvajanje d.o.o.  
Cesta krških žrtev 59  
8270 Krško  
Slovenija

objekt: Osnovna šola Artiče  
del objekta: II. faza: šola

OVP: T. Božičnik, u.d.i.a. ZAPS 1227  
OP: T. Zupančič, g.t. IZS G-9349  
SP:

vrsta risbe: SHEMA OBBETONIRANJA CEVI

vrsta načrta: 2/2 - Načrt zunanje ureditve

datum: feb. 2023 merilo: / št. načrta/prikaza: SPK-2/2 št. projekta: 17140-10 vrsta proj.: PZI vrsta nač.: 2/2 št. risbe: 012 št. lista: 01 sprem.: 0

Ta načrt velja za pogodbeno določene namene.

A4